

# Technologie d'analyses biomédicales 140.C0

RENCONTRE  
D'INFORMATION  
SCOLAIRE

2024

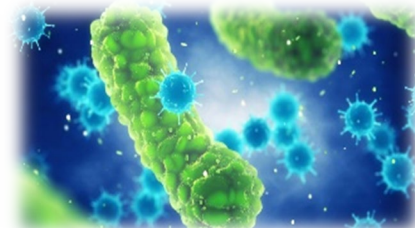
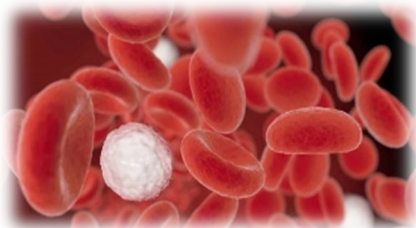


**85 %** des diagnostics médicaux sont basés sur les **résultats d'analyses** effectuées dans les laboratoires des centres hospitaliers.



RENCONTRE  
D'INFORMATION  
SCOLAIRE

**2024**



Ces analyses sont effectuées par les **technologistes médicaux et médicales (T.M.)** membres de l'OPTMQ.

istock  
by Getty Images

istock  
by Getty Images

istock  
by Getty Images

istock  
by Getty Images

istock  
by Getty Images

istock  
by Getty Images

istock  
by Getty Images

istock  
by Getty Images



RENCONTRE  
D'INFORMATION  
SCOLAIRE

2024



Prélèvement



Microbiologie



Biochimie



Banque de sang



Hématologie et hémostase



Pathologie

# Familles de programmes

- 100 Techniques biologiques et technologies alimentaires
- 200 Techniques physiques
- 300 Techniques humaines
- 400 Techniques de l'administration
- 500 Techniques artistiques

RENCONTRE  
D'INFORMATION  
SCOLAIRE

2024



Prélèvement



Microbiologie



Biochimie



Banque de sang



Hématologie et hémostase



Pathologie

# Les grands axes du programme

- Les laboratoires de **biologie médicale** sont regroupés en différents **départements**.
- Ces **départements** forment les 6 axes principaux du programme :
  - Prélèvements
  - Microbiologie
  - Biochimie
  - Banque de sang
  - Hématologie et hémostase
  - Pathologie

RENCONTRE  
D'INFORMATION  
SCOLAIRE

2024



Prélèvement



Microbiologie



Biochimie



Banque de sang



Hématologie et hémostase



Pathologie

# Les prélèvements

Réalisation de prélèvements de liquides biologiques.

Dans les centres de prélèvements.

Sur les étages.

RENCONTRE  
D'INFORMATION  
SCOLAIRE

2024



Prélèvement



Microbiologie



Biochimie



Banque de sang



Hématologie et hémostase



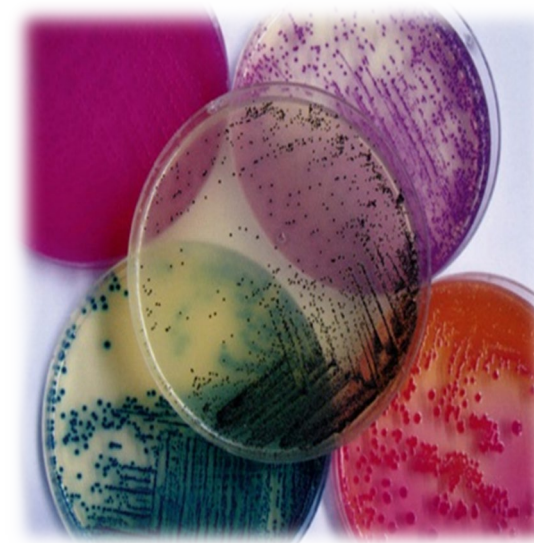
Pathologie

# La microbiologie

## Identification des microorganismes :

- Bactéries
- Champignons
- Virus
- Parasites

## Détermination de l'antibiothérapie.



RENCONTRE  
D'INFORMATION  
SCOLAIRE

2024



Prélèvement



Microbiologie



Biochimie



Banque de sang



Hématologie et hémostase



Pathologie

# La biochimie

Étude de la fraction liquide du sang et de l'urine.

Évaluation du fonctionnement des organes : cœur, reins, foie

Diagnostic de plusieurs maladies :

Dosage du **glucose** pour le diabète

Dosage du **cholestérol**.

Dépistage de **drogues** et médicaments (toxicologie)



RENCONTRE  
D'INFORMATION  
SCOLAIRE

2024





Prélèvement



Microbiologie



Biochimie



Banque de sang



Hématologie et hémostase



Pathologie

# La banque de sang

Préparation des produits sanguins à des fins transfusionnelles.

- Groupage ABO
- Recherche des anticorps détruisant les globules rouges
- Diagnostic de la jaunisse chez le nouveau-né



RENCONTRE  
D'INFORMATION  
SCOLAIRE

2024



Prélèvement



Microbiologie



Biochimie



Banque de sang



Hématologie et hémostase

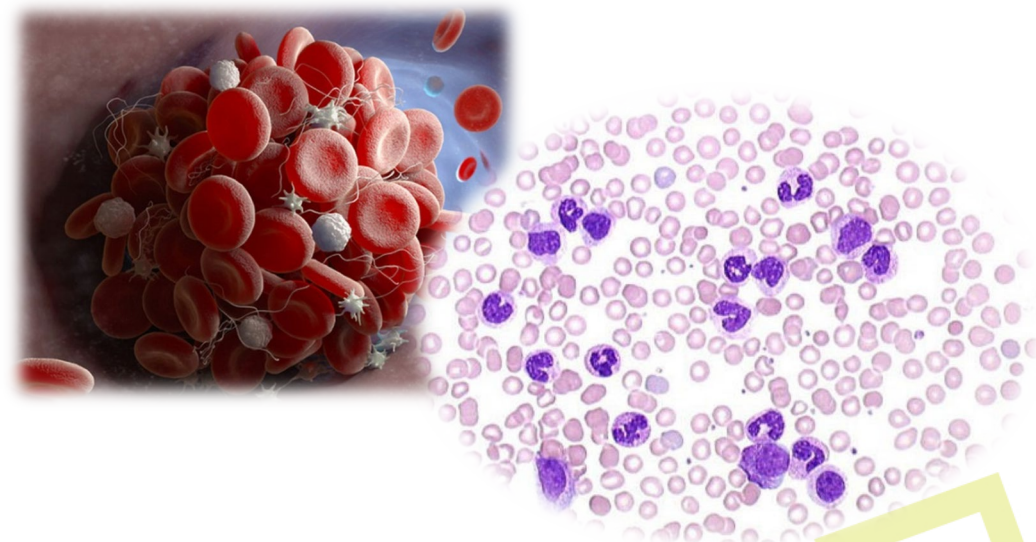


Pathologie

# L'hématologie et l'hémostase

## Étude des cellules sanguines.

- Globules rouges  
Diagnostic des **anémies**
- Étude des globules blancs  
- Diagnostic des **leucémies**
- Étude des plaquettes



## Étude de la coagulation et de l'hémostase.

- Diagnostic de l'**hémophilie**

RENCONTRE  
D'INFORMATION  
SCOLAIRE

2024



Prélèvement



Microbiologie



Biochimie



Banque de sang



Hématologie et hémostase



Pathologie

# L'histopathologie

## Préparation des tissus et des lames

Organes provenant d'une autopsie ou d'une biopsie.

Permet le diagnostic de plusieurs maladies, dont les **tumeurs bénignes** et les **cancers**.

Assister le pathologiste à la réalisation de l'autopsie.



RENCONTRE  
D'INFORMATION  
SCOLAIRE

2024

# Pourquoi choisir TAB?



Suivi personnalisé des étudiants et accessibilité des enseignants



Programme actualisé en 2017, laboratoires récents et plusieurs nouveaux appareils



**22 semaines de stages** dont une semaine en prélèvements



Collaboration étroite avec nos partenaires dans les centres hospitaliers.

Salaire de départ en C.H. à **plus de 28,40 \$/h\***

(+ primes soir/nuit/fds et avantages sociaux)

**Externat rémunéré** réalisable dès la 2<sup>e</sup> année

Perspectives d'emploi en Montérégie et au Québec : **Favorables (pénurie)**

\*au 1<sup>er</sup> avril 2026

RENCONTRE  
D'INFORMATION  
SCOLAIRE

**2024**

# Employeurs potentiels

- **Laboratoires des centres hospitaliers (CISSS et CIUSSS)\***
- **Centres de prélèvements (CLSC) \***
- Laboratoires gouvernementaux (Héma-Québec, LSPQ, MAPAQ, ACIA, etc.)
- Laboratoires d'analyses vétérinaires
- Laboratoires privés d'analyses
- Laboratoires de recherche domaine pharmaceutique
- Laboratoires de contrôles de qualité :
  - Industrie alimentaire
  - Laboratoires environnementaux
  - Industrie vinicole, microbrasseries



RENCONTRE  
D'INFORMATION  
SCOLAIRE

2024



# Et après la diplomation?

## Marché du travail

- Laboratoires des centres hospitaliers (CISSS et CIUSSS)
- Centres de prélèvements (CLSC)
- Autres laboratoires

## AEC

- Cytologie
- Cytogénétique
- ***Ces deux programmes sont exclusivement réservés aux diplômés du programme TAB***

## Université

- Plusieurs cours reconnus : moyenne de 24 crédits
- *Biologie médicale (UQTR), Sciences biologiques (UdeM), Biochimie (UL), Microbiologie (UL), Biologie (UdeS), Biotechnologies (UdeS), Microbiologie (UdeS), etc.*



RENCONTRE  
D'INFORMATION  
SCOLAIRE

2024





Prélèvement



Microbiologie



Biochimie



Banque de sang



Hématologie et hémostase



Pathologie

opération  
labo

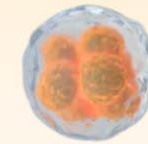
Zoom sur la profession de **technologiste médical**



Trouve ton cégep!

# C'est quoi c't'affaire-là?

Forme-toi pour en savoir plus →



Leucocyte



ORDRE  
PROFESSIONNEL DES  
**TECHNOLOGISTES MÉDICAUX**  
DU QUÉBEC

RENCONTRE  
D'INFORMATION  
SCOLAIRE

**2024**



CÉGEP DE SAINT-HYACINTHE



Prélèvement



Microbiologie



Biochimie



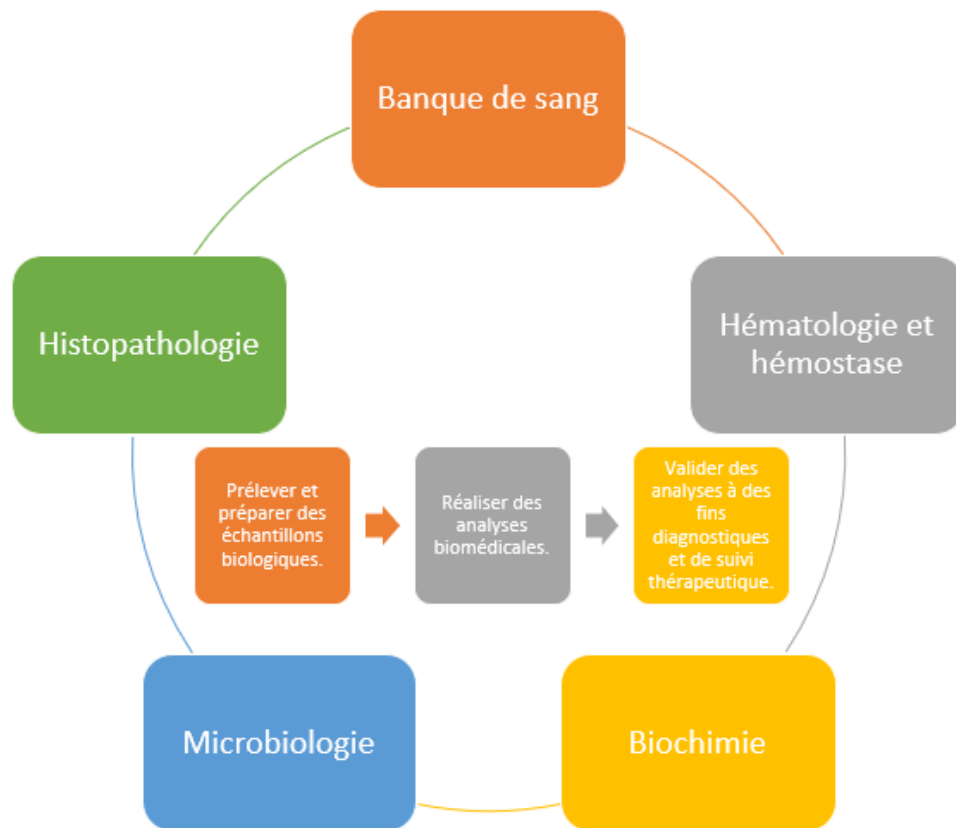
Banque de sang



Hématologie et hémostase



Pathologie



### Marché du travail

- Centres hospitaliers
- Centres de recherche
- Laboratoires privés et de CQ
- Compagnies pharmaceutiques
- Laboratoires gouvernementaux
- Laboratoire de sciences judiciaires et de médecine légale

### Poursuite des études

- AEC
- Université

# En bref...

Le travail en CH nécessite l'inscription au tableau de l'



ce qui nécessite un DEC en

## technologie d'analyses biomédicales

RENCONTRE  
D'INFORMATION  
SCOLAIRE

# 2024





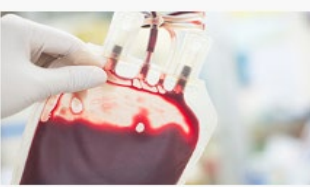
Prélèvement



Microbiologie



Biochimie



Banque de sang



Hématologie et hémostase



Pathologie

# Vivez l'expérience en laboratoire

## Atelier 1

Introduction à  
l'histopathologie

A-2265

## Atelier 2

Étude de cas en  
hématologie

A-2510

RENCONTRE  
D'INFORMATION  
SCOLAIRE

2024